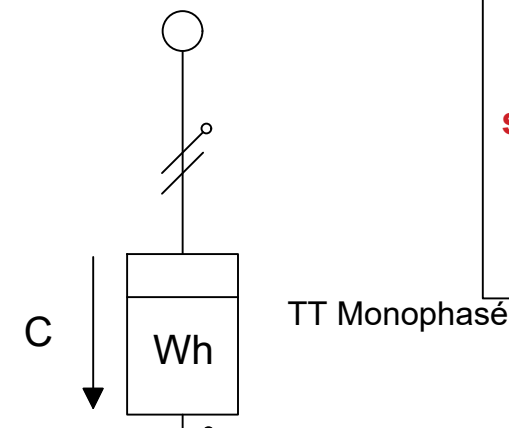


Réseau EDF

Si la distance entre le coffret AC et le TGBT est:
- <3m alors câble en 10 mm²
- >3m alors 6 mm² + disjoncteur 20A supplémentaire

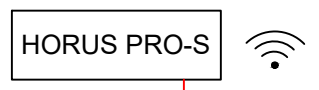
Attention ! Programmer le Bridage dynamique à 6kVA.



AGCP

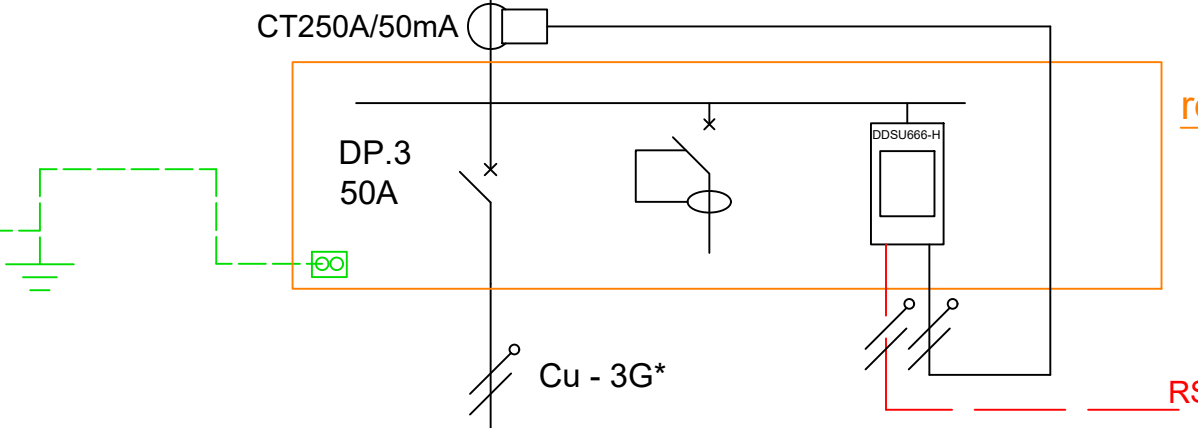
Limite de concession

Tableau de répartition abonné

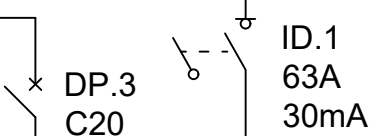


RS485

Prise de terre du site



Coffret de protection AC

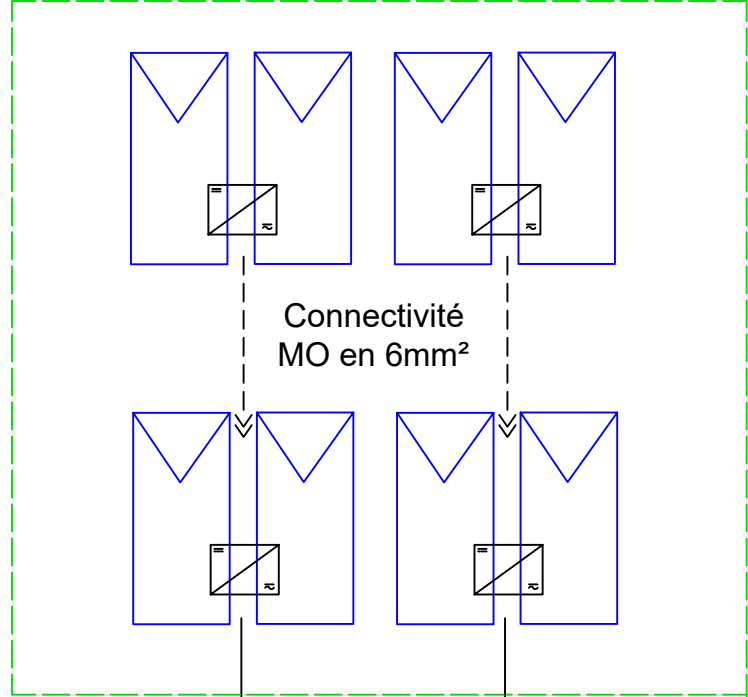


Cu - 3G*

*Voir abaque câble

10 modules BG500 + 5 MO BG HMS-1000
8 modules BG500 + 4 MO BG HMS-1000

Liaison équipotentielle : minimum 6mm²



Connectivité MO en 6mm²

Schéma électrique unifilaire MONOPHASE

Installation photovoltaïque de 9kWc
- 18 modules BG500Wc
- 9 Micro Onduleurs BG HMS-1000-2T