



**BOURGEOIS**  
GLOBAL

**NEW !**

## Tourne-Sol 420 BG

Station solaire prête à l'emploi



La gamme Tourne-Sol 420 BG a été conçue pour être raccordée en 5 minutes. Il vous suffit de la sortir du carton et de la brancher sur une prise. En un instant, vous devenez producteur d'électricité verte. Grâce à sa prise connectée, vous pourrez visualiser votre production et donc les économies réalisées !

**25**  
ans

### Garantie produit

25 ans pièces, l'assurance de produire votre énergie durablement et de rentabiliser votre investissement.



### Installation

Rapide à installer.  
Pensée pour une installation en moins de 5 minutes.



### Connexion

Connexion et supervision à distance.  
Optimisation de votre consommation grâce à la supervision de votre production.



### Esthétique

Sa couleur noire s'intègre parfaitement dans votre environnement.



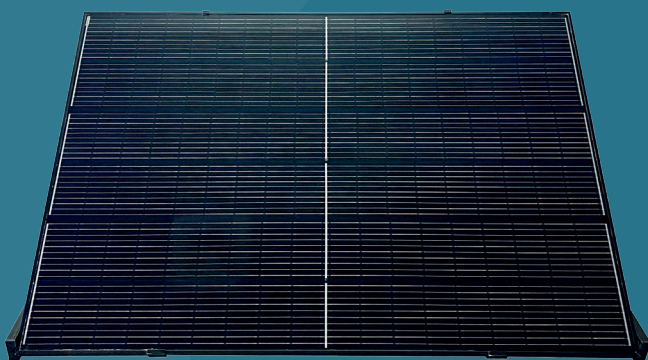
### Rentabilité

Une station solaire 420 vous fera économiser jusqu'à 130€ / an.  
Retour sur investissement entre 4 et 6 ans.



### Flexibilité

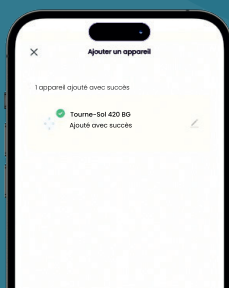
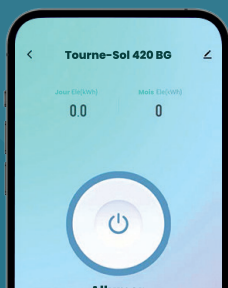
Possibilité d'installer jusqu'à 3 kits en série.  
Facilité de transport au gré de vos lieux de résidence.



Notes et avis

**4,6**  
sur 5

Téléchargez l'application **Smart Life** et pilotez notre gamme **Tourne-Sol 420 BG**





Notes et avis

4,6

sur 5

Application sur  
**Play Store / Apple Store**  
Smart Life

## Tourne-Sol 420 BG

Station solaire prête à l'emploi

### DONNÉES ET SPÉCIFICATIONS DIVERSES

Plage de température de fonctionnement (°C)	-40 à +65
Dimension de l'emballage (L*W*H*)(mm)	1775*1152*75
Emballage kg / Poids net kg	46,1 / 40
mode de communication	WIFI
Surveillance (monitoring)	Application Smart Life
Indice de protection	Ip67
Refroidissement	Convection naturelle
Type d'isolation	Transformateurs haute fréquence (Isolation galvanique)
efficacité maximale CEC	96.5%
Conformité	CE / EN50549 / VDE-R-N / VFR2019 / UL
Version	04/24

### CARACTÉRISTIQUES ÉLECTRIQUES

#### ENTRÉES

Puissance du module (Wc)	420
Tension en circuit ouvert Voc (V)	37,9
Courant de court-circuit Isc (A)	13,98
Tension au point de puissance maximale Vmp (V)	31,9
Courant au point de puissance maximum Imp (A)	13,17

#### SORTIES

Puissance de sortie maximale (W)	500
Courant de sortie nominal (A)	2,13
Tension (V) / plage de sortie nominale (V)	230/180-270
Fréquence (Hz) / plage nominale (Hz)	50/45-55

### Liste du pack



Panneau black N-type bifacial  
420W x 1 module



Support debout  
x 1 pièce



Micro-onduleur  
500W x 1 pièce



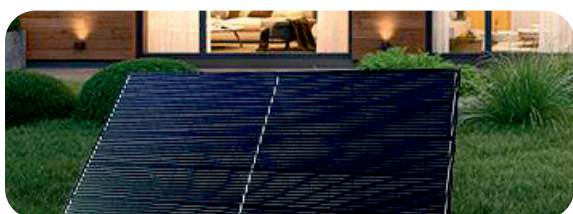
Prise intelligente Wifi



Câble d'extrémité CA  
avec prise UE  
1 pièce (5 mètres)



Câble CC  
2 pièces (1 mètre)



BOURGEOIS  
GLOBAL



[www.bourgeoisglobal.fr](http://www.bourgeoisglobal.fr)

Z.I. Thibaud - 39 Avenue J-F Champollion  
31100 TOULOUSE